

はかりの読み方4

(2kgまでのはかり)

年 組 名前()

下のはかりの重さは何kg何gですか。また、何gですか。

(kg g) (g)

次の重さを表すメモリに↑をかきましょう。

ア 50g

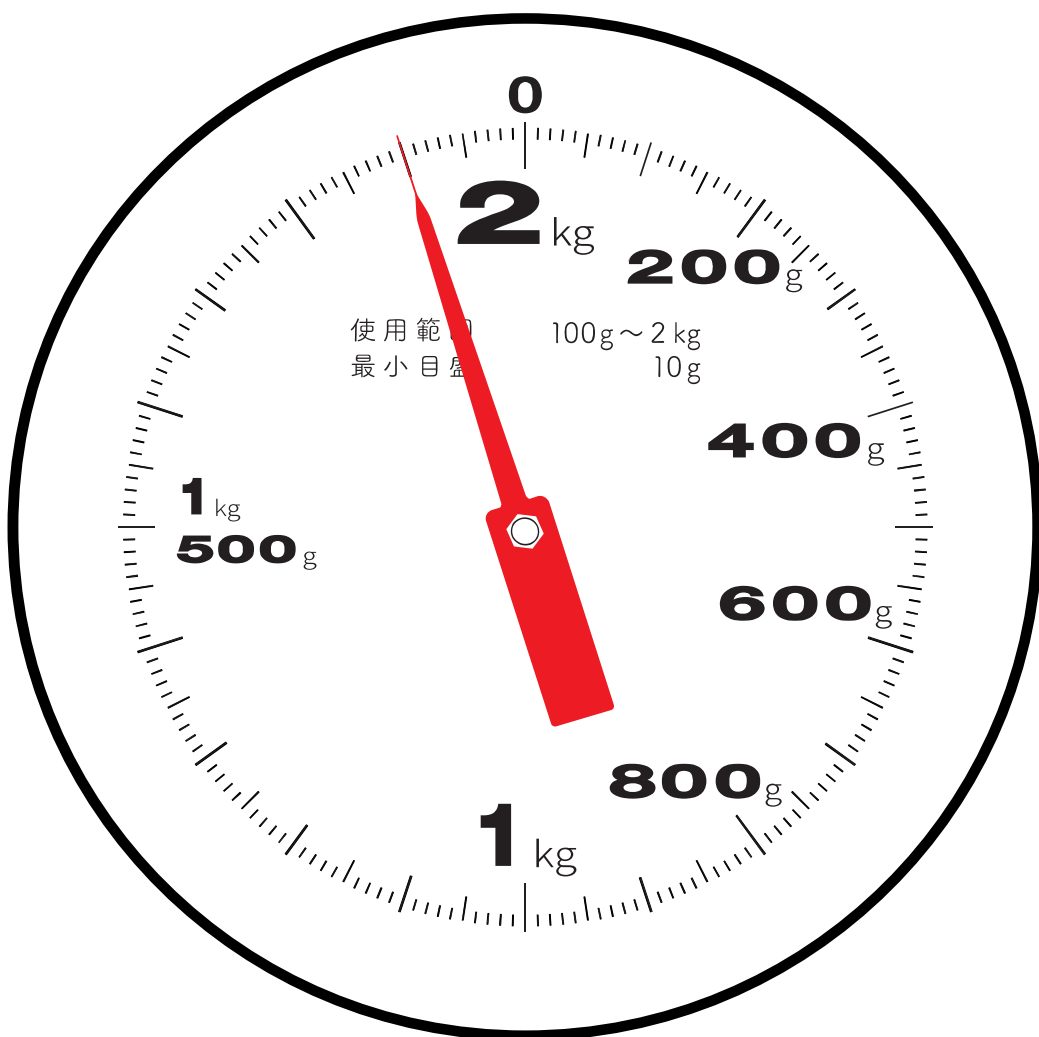
イ 500g

ウ 1kg320g

エ 1550g

オ 1kg660g

カ 1750g



□にあてはまる数を書きましょう。

(1) 1 kg 430 g = g

(2) 1 kg 550 g = g

(3) 1070 g = kg g

(4) 1290 g = kg g

はかりの読み方4

(2kgまでのはかり)

年 組 名前()

下のはかりの重さは何kg何gですか。また、何gですか。

(1 kg 900 g) (1900 g)

次の重さを表すメモリに↑をかきましょう。

ア 50g

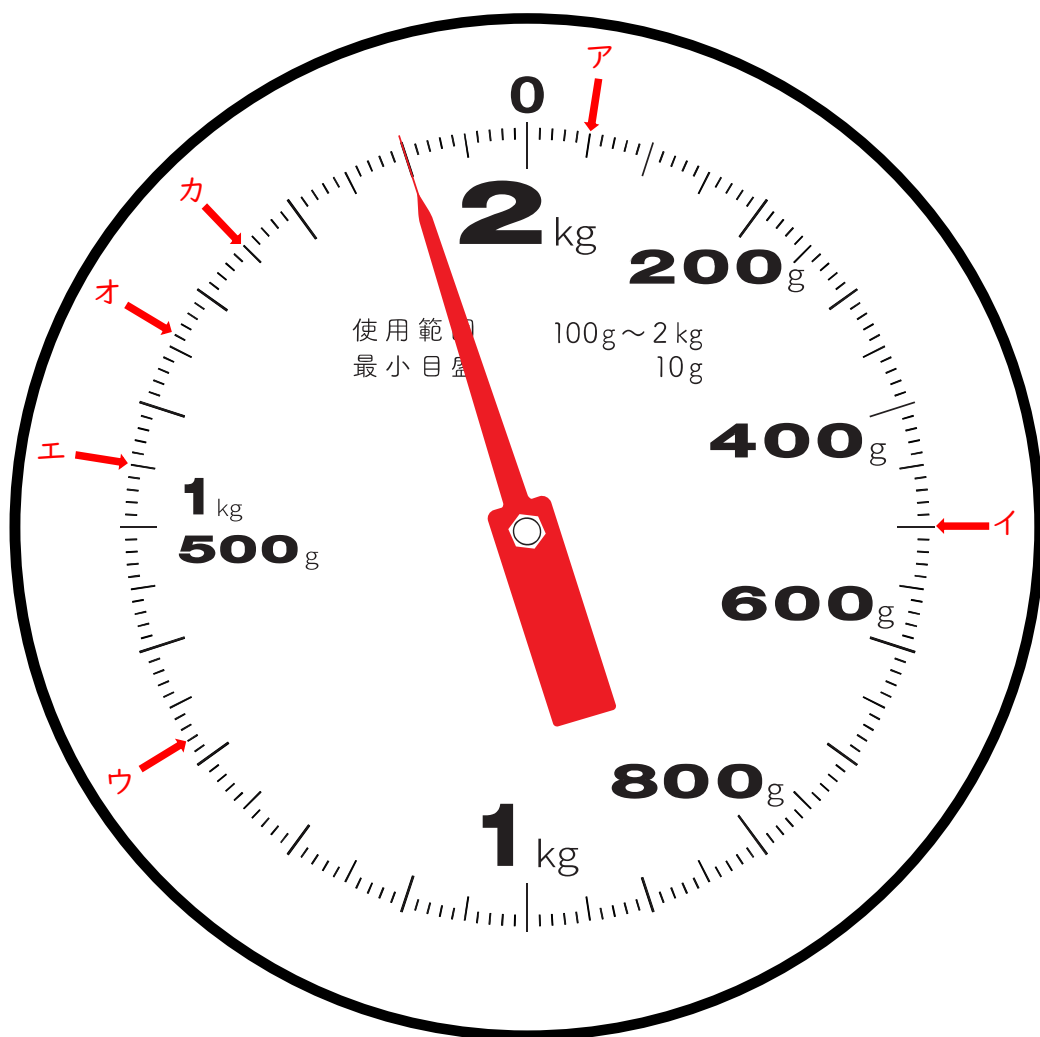
イ 500g

ウ 1kg320g

エ 1550g

オ 1kg660g

カ 1750g



□にあてはまる数を書きましょう。

(1) 1 kg 430 g = g

(2) 1 kg 550 g = g

(3) 1070 g = kg g

(4) 1290 g = kg g