

はかりの読み方3

(2kgまでのはかり)

年 組 名前()

下のはかりの重さは何kg何gですか。また、何gですか。

(kg g) (g)

次の重さを表すメモリに↑をかきましょう。

ア 100g

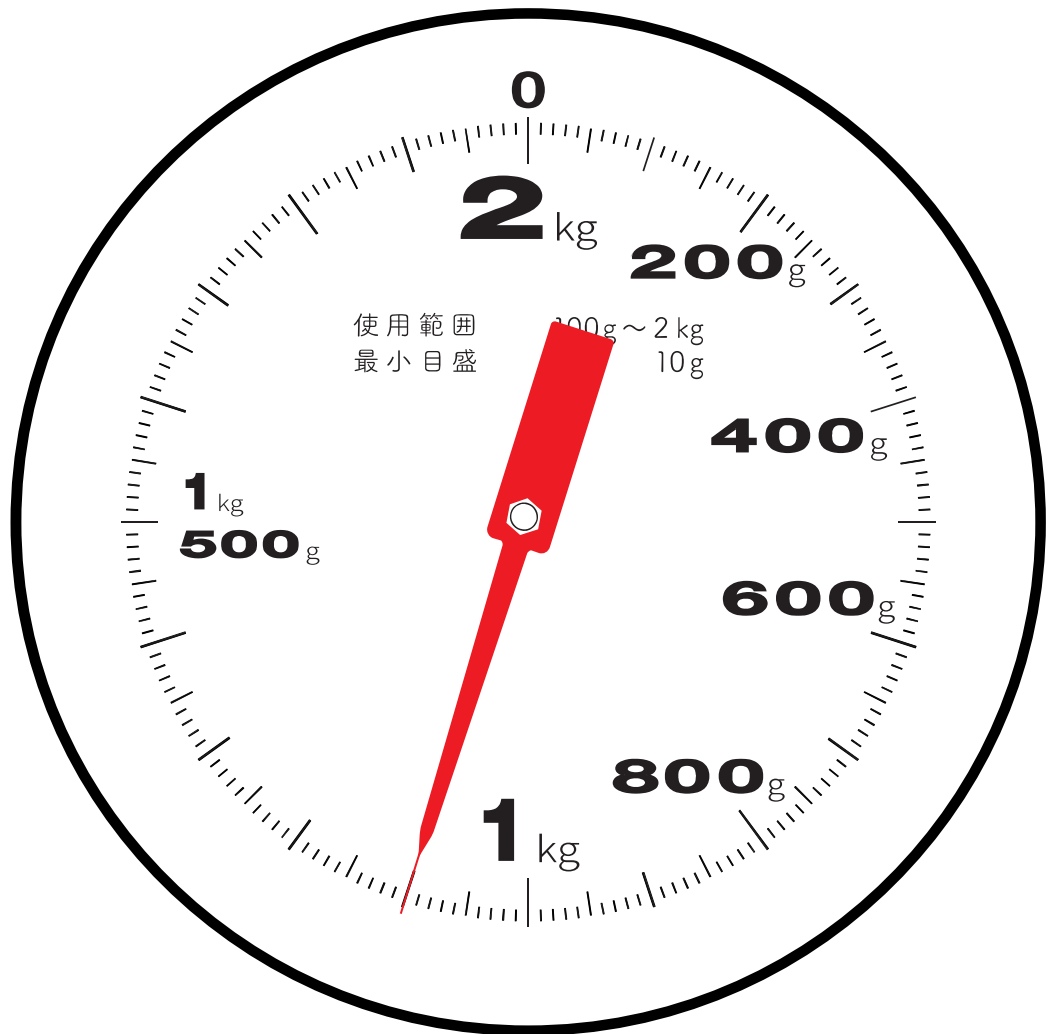
イ 750g

ウ 1kg50g

エ 1200g

オ 1kg450g

カ 1700g



□にあてはまる数を書きましょう。

(1) 1 kg 900 g = g

(2) 1 kg 350 g = g

(3) 1400 g = kg g

(4) 1150 g = kg g

はかりの読み方3

(2kgまでのはかり)

年 組 名前()

下のはかりの重さは何kg何gですか。また、何gですか。

(1 kg 100 g) (1100 g)

次の重さを表すメモリに↑をかきましょう。

ア 100g

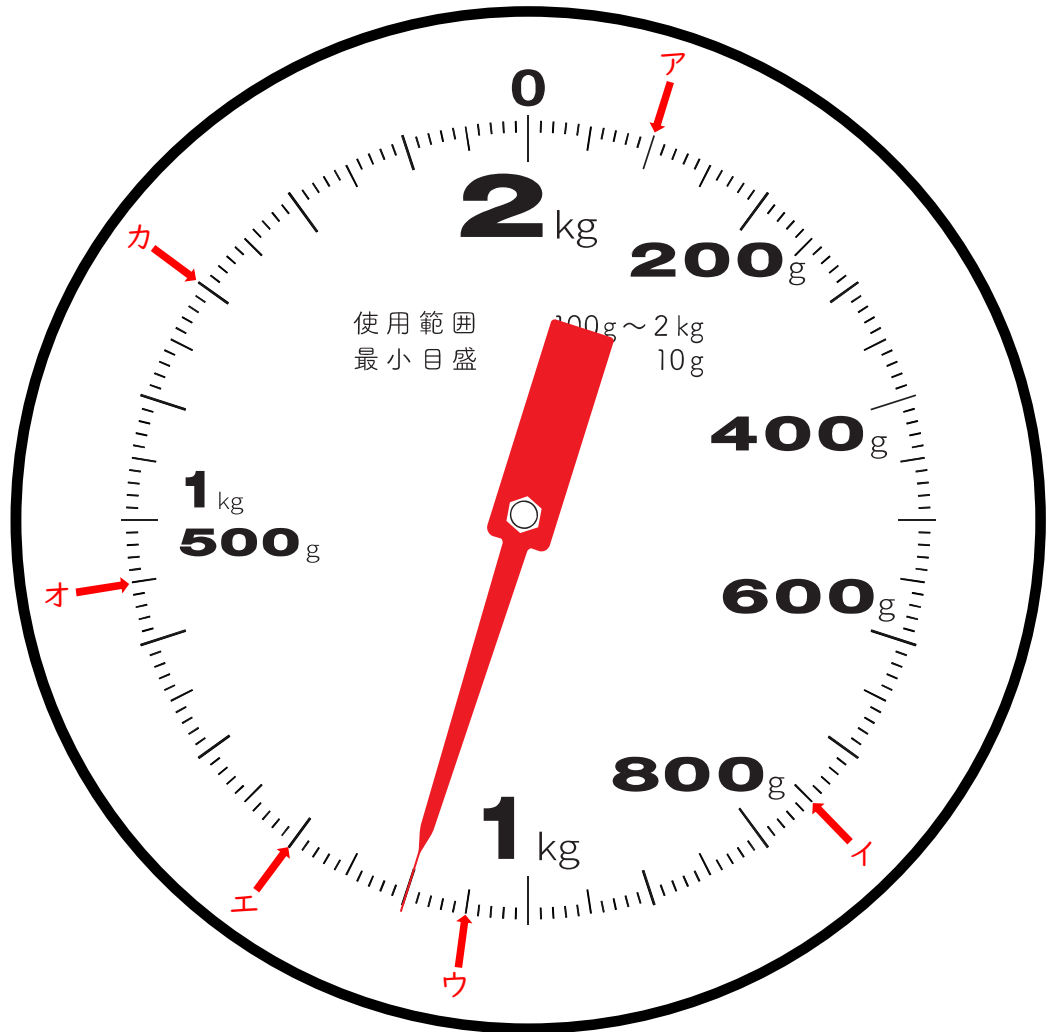
イ 750g

ウ 1kg50g

エ 1200g

オ 1kg450g

カ 1700g



□にあてはまる数を書きましょう。

(1) 1 kg 900 g = g

(2) 1 kg 350 g = g

(3) 1400 g = kg g

(4) 1150 g = kg g