

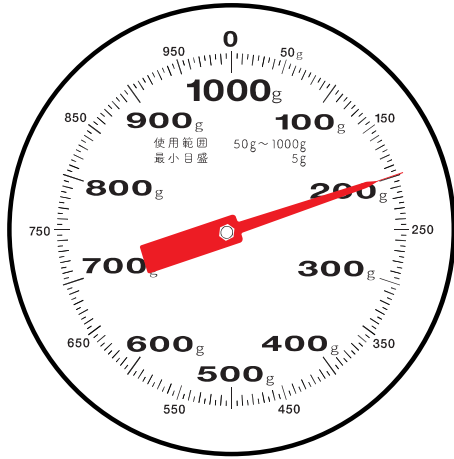
# はかりの読み方6

(1000gまでのはかり)

年 組 名前( )

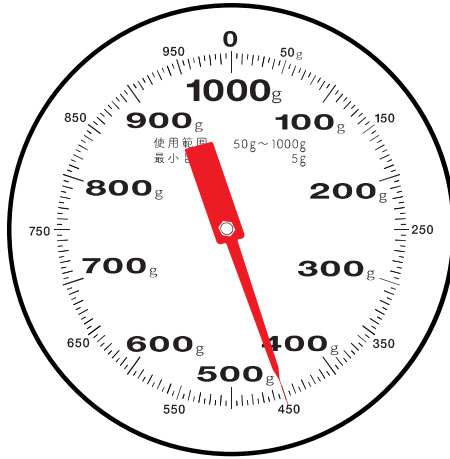
次のめもりを読みましょう。

(1)



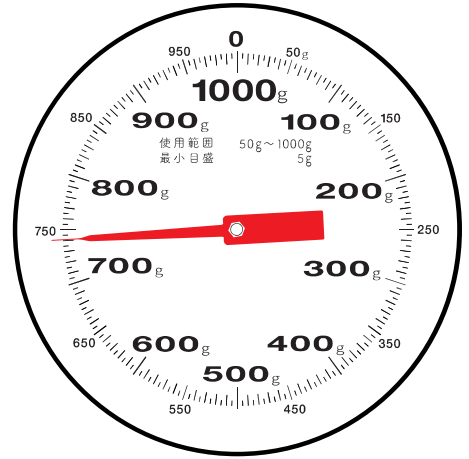
( )

(2)



( )

(3)



( )

次の重さを表すめもりに↑をかきましょう。

ア 50g

イ 300g

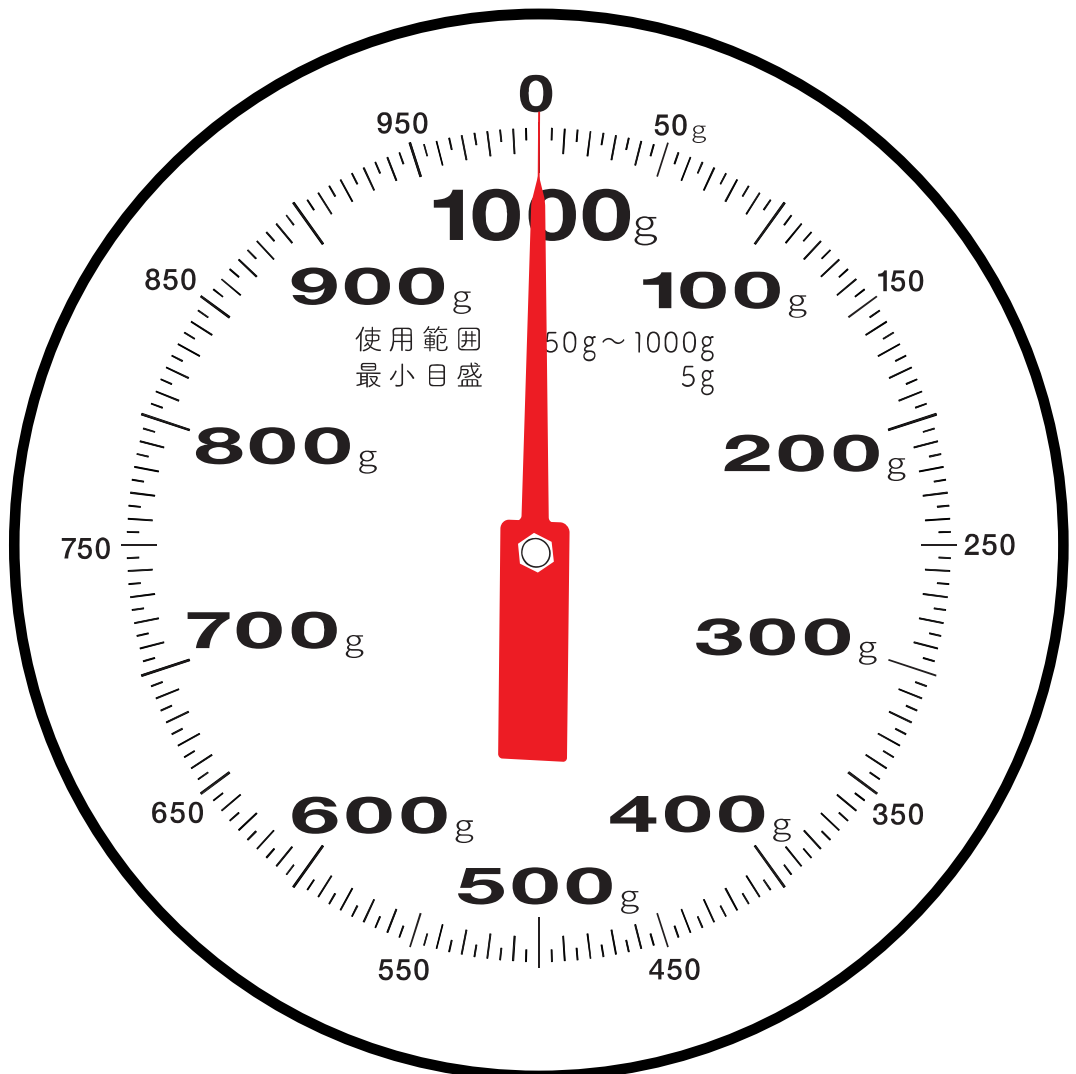
ウ 360g

エ 490g

オ 550g

カ 680g

キ 880g



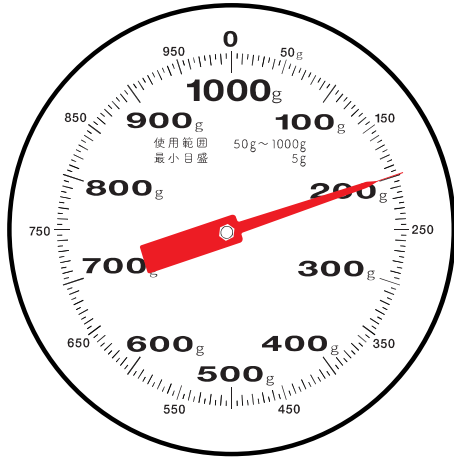
# はかりの読み方6

(1000gまでのはかり)

年 組 名前( )

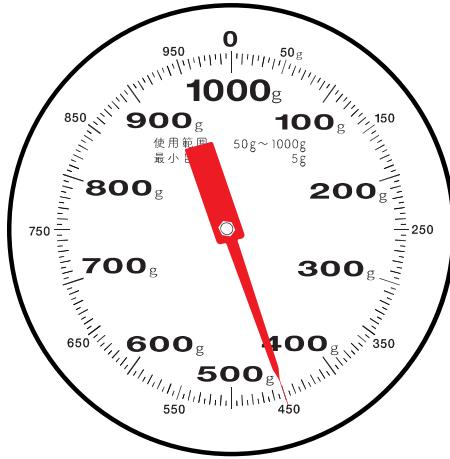
次のめもりを読みましょう。

(1)



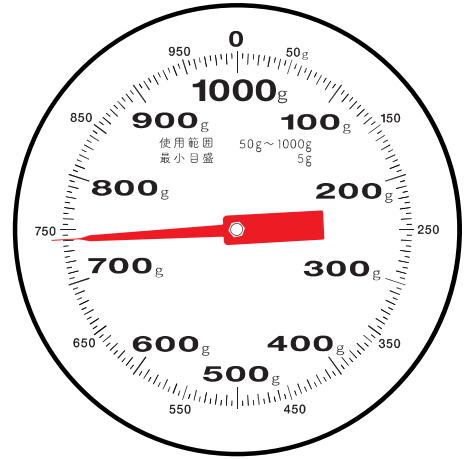
( 200g )

(2)



( 450g )

(3)



( 740g )

次の重さを表すめもりに↑をかきましょう。

ア 50g

イ 300g

ウ 360g

エ 490g

オ 550g

カ 680g

キ 880g

