

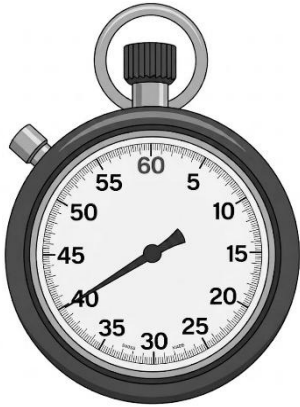
時こくと時間のもともめ方！

(短い時間・秒)

年 組 名前()

つぎのストップウォッチはそれぞれ何秒を表していますか。

(1)



(2)



つぎの□にあてはまる数を書きましょう。

(3) 1分 = 秒

(4) 2分 = 秒

(5) 70秒 = 分 秒

(6) 110秒 = 分 秒

(7) 65秒 = 分 秒

()にあてはまる、時間のたんいを書きましょう。

(8) 50m走るのにかかった時間 10()

(9) 算数のじゅぎょうの時間 45()

(10) 1日にねる時間 9()

(11) きゅう食を食べる時間 20()

(12) いきを止めていられた時間 30()

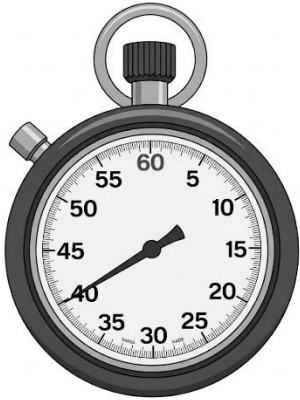
時こくと時間のもともめ方！

(短い時間・秒)

年 組 名前()

つぎのストップウォッチはそれぞれ何秒を表していますか。

(1)



40秒

(2)



15秒

つぎの□にあてはある数を書きましょう。

(3) 1分 = 秒

(4) 2分 = 秒

(5) 70秒 = 分 秒

(6) 110秒 = 分 秒

(7) 65秒 = 分 秒

()にあてはまる、時間のたんいを書きましょう。

(8) 50m走るのにかかった時間 10(秒)

(9) 算数のじゅぎょうの時間 45(分)

(10) 1日にねる時間 9(時間)

(11) きゅう食を食べる時間 20(分)

(12) いきを止めていられた時間 30(秒)